

NOME PRODOTTO

## ESERCIZIO ANELLI

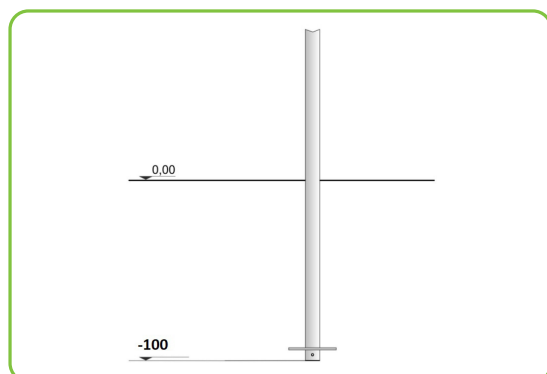
INFORMAZIONI GENERALI

<b>Dimensioni cm</b>	129x18x250 h
<b>Altezza di caduta cm</b>	126
<b>Area di sicurezza cm</b>	439x328
<b>Pavimentazione m<sup>2</sup></b>	-
<b>Età utilizzo anni</b>	14+
<b>Frequenzazione max</b>	1
<b>Certificazione</b>	TÜV-Rheinland EN16630

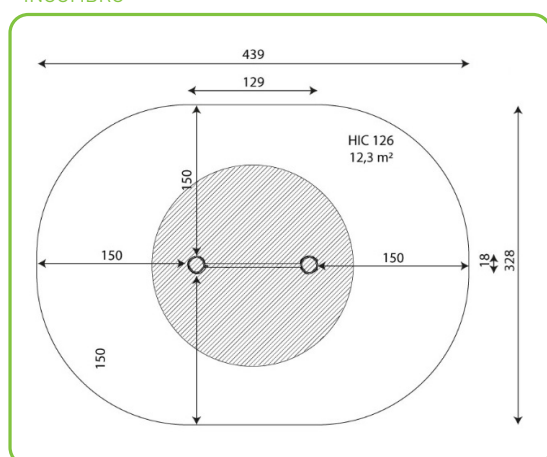


SVILUPPO  
PSICOMOTORIO

### ANCORAGGIO AL SUOLO



### INGOMBRO



Attrezzo fitness riciclabile al 100%.

Struttura portante realizzata in legno di Acacia - Robinia - molto resistente, senza spigoli vivi, resistente agli agenti atmosferici di diametro 22cm~.

L'esercizio è dotato di una targa con indicate le parti del corpo sollecitate durante l'esercizio e un QRCode che permette di visualizzare facilmente il video con le istruzioni dell'allenamento. Questa è realizzata in policarbonato e HDPE, materiali resistenti alle condizioni atmosferiche avverse.

Traversa e maniglie realizzate in acciaio inossidabile. Catene in acciaio inossidabile calibrate per impedire l'intrappolamento delle dita.

Nell'articolo vi è una totale assenza di bordi taglienti e di fori che potrebbero causare il bloccaggio delle dita, della testa, e delle altre parti del corpo. Tutte le parti costruttive metalliche sono in acciaio inox fissate saldamente alla struttura primaria mediante ferramenta speciale, autobloccante e a semincastro.

ARTICOLO CERTIFICATO TUV-Rheinland EN16630

